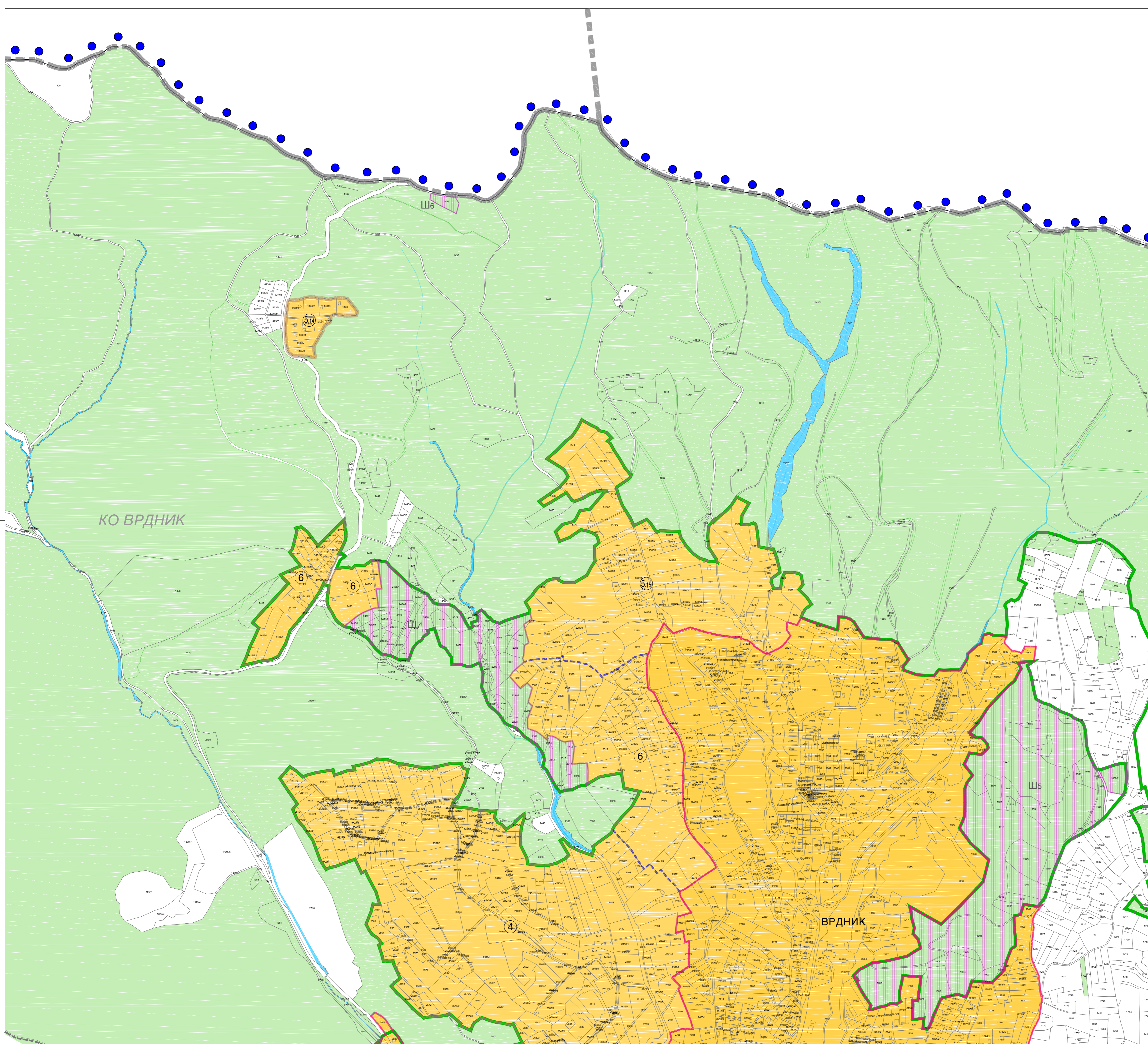
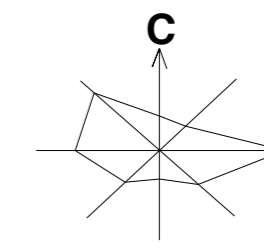


# ПРОСТОРНИ ПЛАН ОПШТИНЕ ИРИГ

P-1:5000



## ПРИКАЗ ГРАЂЕВИНСКОГ ЗЕМЉИШТА У КО ВРДНИК (ВРДНИЧКА КУЛА)

### ГРАЂЕВИНСКО ЗЕМЉИШТЕ

- ГРАЂЕВИНСКО ЗЕМЉИШТЕ ИЗВАН ГРАЂЕВИНСКОГ ПОДРУЧЈА - (са локацијама за опис)
- ЗОНА "НОВЕ БАЊЕ"
- ЗОНА КУЋА ЗА ОДМОР
- ЗОНА РЕЗИДЕНЦИЈАЛНИХ ВИЛА
- ГРАЂЕВИНСКО ЗЕМЉИШТЕ У ГРАЂЕВИНСКОМ ПОДРУЧЈУ

### ОСТАЛЕ ИНФОРМАЦИЈЕ О ПРОСТОРУ

- ПОЉОПРИВРЕДНО ЗЕМЉИШТЕ - ОСТАЛО ПОЉОПРИВРЕДНО ЗЕМЉИШТЕ
- ШУМСКО ЗЕМЉИШТЕ - ШУМА
- ШУМСКО ЗЕМЉИШТЕ - ТУРИСТИЧКО РЕКРЕАТИВНИ КОМПЛЕКС
- ВОДНО ЗЕМЉИШТЕ - ПОТОК
- ГРАНИЦА ПЛАНСКОГ ПОДРУЧЈА
- ГРАНИЦА ЈЕДНИЦЕ ЛОКАЛНЕ САМОУПРАВЕ
- ГРАНИЦА КАТАСТАРСКЕ ОПШТИНЕ
- ГРАНИЦА НАЦИОНАЛНОГ ПАРКА "ФРУШКА ГОРА"
- ГРАНИЦА УРБАНИСТИЧКЕ ЦЕЛИНЕ

НОСИЛАЦ ИЗРАДЕ ПЛАНА	ОПШТИНА: <b>ИРИГ</b> ОВЛАШЋЕНО ЛИЦЕ:	Печат и потпис:
ОБРАЂИВАЧ	ЈП "ЗАВОД ЗА УРБАНИЗАМ ВОЈВОДИНЕ" ВД ДИРЕКТОРА: ПРЕДРАГ КНЕЖЕВИЋ, дипл. правник ПОМОЋНИК ДИРЕКТОРА: др АЛЕКСАНДАР ЈЕВТИЋ	Печат и потпис:
НАЗИВ ПЛАНА	<b>ПРОСТОРНИ ПЛАН ОПШТИНЕ ИРИГ</b>	
НАЗИВ КАРТЕ	<b>ПРИКАЗ ГРАЂЕВИНСКОГ ЗЕМЉИШТА У КО ВРДНИК (ВРДНИЧКА КУЛА)</b>	
ОДГОВОРНИ ПЛАНЕР	ИВАН ТАМАШ, дипл.пр.планер - мастер СВЈЕТЛАНА РЕКО, дипл.инж.арх.	Печат и потпис:
САРАДНИЦИ	СВЈЕТЛАНА РЕКО, дипл.инж.арх. РАДОВАН РИСТИЋ, грађ.техн.	
E - 2757	Размера: 1 : 5000	Датум: 2021. Број листа: <b>6.10.</b>